



CITTÀ DI
ASSISI
SERAPHICA CIVITAS

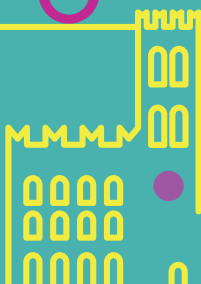


Organizzazione
delle Nazioni Unite
per l'Educazione,
la Scienza e la Cultura



Assisi, Basilica di San Francesco
e altri luoghi francescani
iscritti nella Lista del patrimonio
mondiale nel 2000

ASSISI PER TUTTI



ASSISI PER TUTTI per una città più inclusiva



www.visit-assisi.it



ASSISI PER TUTTI



NUOVO SERVIZIO PER UNA CITTÀ PIÙ INCLUSIVA

Nei weekend a partire dal **30 marzo 2024**, in via sperimentale, ad Assisi è possibile usufruire di un nuovo **servizio gratuito per visitatori con disabilità motoria e loro accompagnatori**.

L'obiettivo è agevolare l'accessibilità ai principali punti di interesse della città. Attraverso un mezzo di trasporto dedicato, messo a disposizione dal Comune di Assisi, sarà possibile raggiungere:

- Piazza Inferiore di San Francesco, con partenza da Piazza Giovanni Paolo II;
- Centro storico, con partenza dal Parcheggio di Porta Nuova fino a Largo Properzio.

Il servizio prevede andata e ritorno e viene effettuato su chiamata, nei giorni considerati di maggior afflusso turistico, dalle ore 10:00 alle ore 17:00.

I numeri da contattare sono:

+39 329 2609426

+39 329 2609422

Per informazioni è possibile rivolgersi anche allo IAT (Ufficio Informazioni e Accoglienza Turistica): +39 075 8138680 - 681, aperto tutti i giorni dalle ore 9.00 alle ore 19.00.